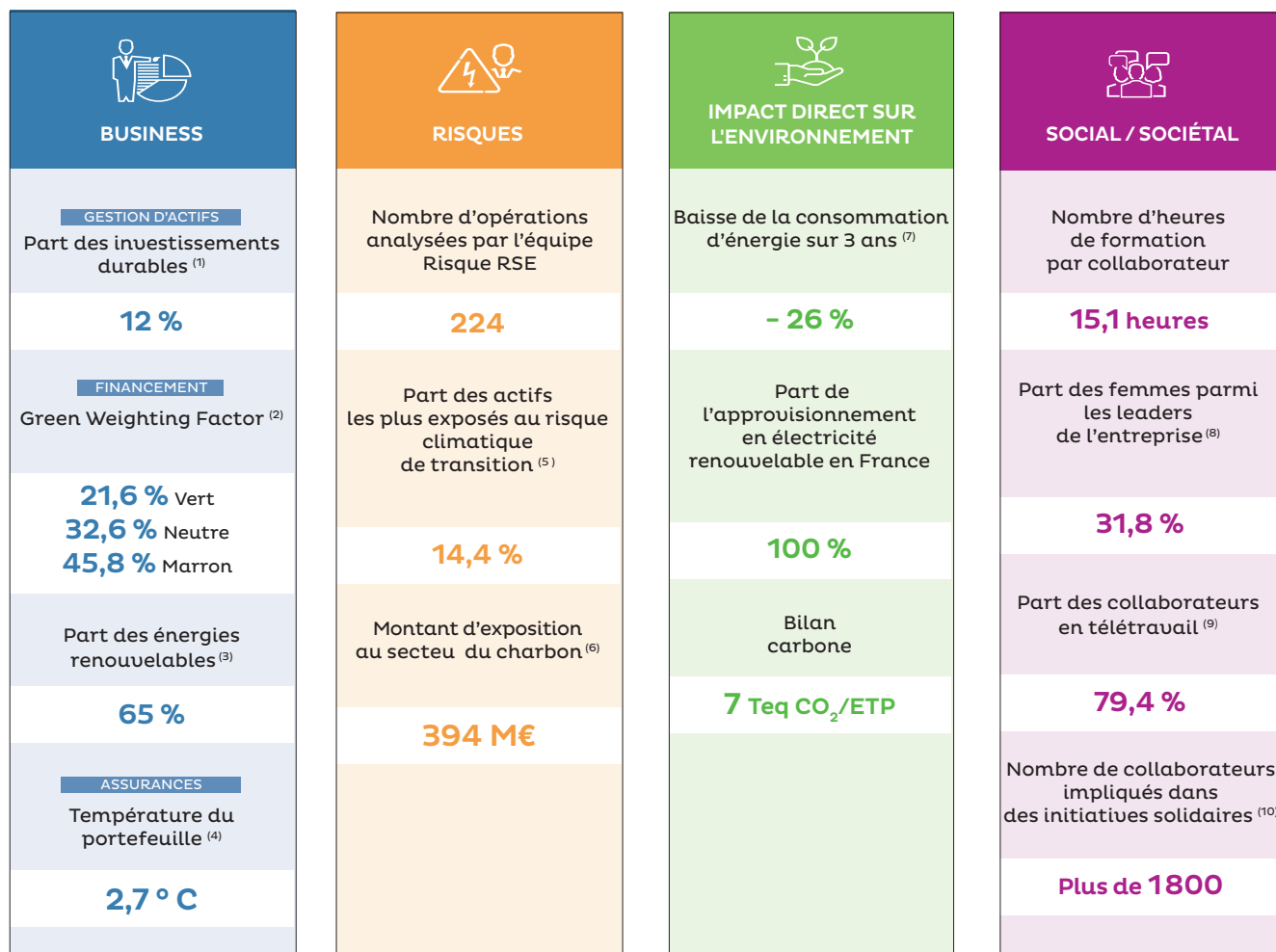


Nos indicateurs clé de performance RSE



(1) Part des actifs gérés pour compte de tiers par les affiliés de Natixis Investment Managers (NIM) qui intègrent systématiquement des critères ESG dans les décisions d'investissement.

(2) Impact environnemental du bilan bancaire noté par la méthodologie Green Weighting Factor hors secteur financier (périmètre BGC).

(3) Part des énergies renouvelables dans les financements de projets du secteur production d'électricité en portefeuille.

(4) Potentiel de réchauffement climatique induit par les investissements du fonds général de Natixis Assurances (70 % du portefeuille, méthodologie d'alignement développée par Mirova).

(5) Pourcentage du montant total de RWA noté « Brun foncé » au titre de la méthodologie Green Weighting Factor.

(6) Montant d'exposition au charbon prenant en compte les encours corporate non dédiés et les financements de projets à fin 2020.

(7) % baisse en Kwh / ETP entre 2018 et 2020.

(8) Dans le cercle de leadership élargi (Natixis Purple Leaders).

(9) Collaborateurs ayant signé un avenant télétravail à fin 2020.

(10) Collaborateurs ayant participé au don sur salaire ou ponctuel, don de temps.